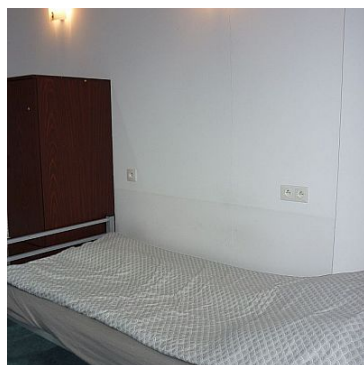
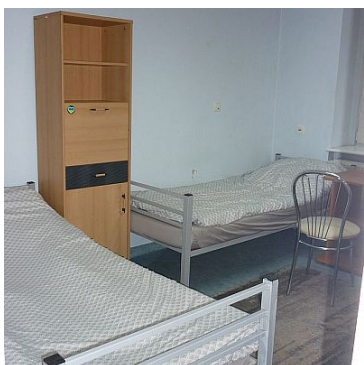


## MIESZKANIE NA WYNAJEM

Leszno, Centrum

Cena **650** zł



Do wynajęcia mieszkania dla 7,9,10 pracowników.

Do wynajęcia mieszkanie 3 pokojowe w centrum Leszna . Mieszkanie w pełni wyposażone, przeznaczone jest dla 10 pracowników.

W ofercie mamy również inne mieszkania i domy dla pracowników w Lesznie i okolicy.

Koszt wynajmu 650 zł plus VAT od osoby (podana cena jest już z wszystkimi opłatami za media).

W razie pytań proszę o kontakt telefoniczny.

Przedstawiona oferta cenowa ma charakter informacyjny, nie stanowi oferty handlowej w rozumieniu Art.66 par.1 Kodeksu Cywilnego.

Szanując prywatność naszych klientów, nie wszystkie oferty publikujemy na stronie internetowej. W celu zapoznania się z pełną ofertą zapraszamy do naszego biura.

Symbol	15/NMA/OMW	Za co opłaty dodatkowe	VAT
Stan budynku	BARDZO DOBRY	Typ nieruchomości	MIESZKANIE
Rodzaj transakcji	WYNAJEM	Status	AKTUALNA
Rodzaj rynku	WTÓRNY	Cena	650 PLN
Cena za	MIESIĄC	Cena negocjowana	TAK
Kraj	POLSKA	Województwo	WIELKOPOLSKIE
Powiat	leszczyński	Gmina	Leszno
Miejscowość	Leszno	Kod pocztowy	64-100
Dzielnica - osiedle	Centrum	Położenie	CENTRUM MIASTA
Standard	BARDZO DOBRY	Ilość poziomów	1
Umeblowanie	PEŁNE		



Izabela Matuszewska  
właściciel

503 511 602  
biuro@nieruchomosci-matuszewska.pl

Więcej ofert na stronie [www.nieruchomosci-matuszewska.pl](http://www.nieruchomosci-matuszewska.pl)