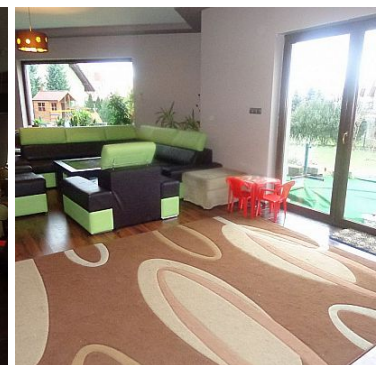
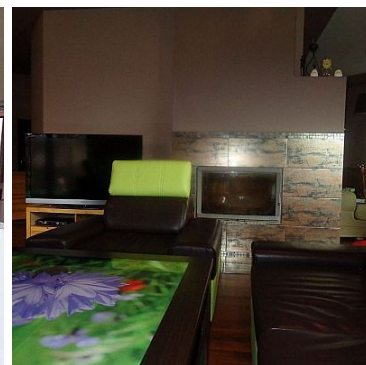


DOM NA SPRZEDAŻ

liczba pokoi: 6, pow. całkowita: 360 m², pow. działki: 1,100 m²,
Leszno

Cena **1 580 000** zł



KUPUJĄCY NIE PŁACI PROWIZJI DO BIURA !!!

Dom znajduje się w atrakcyjnej lokalizacji - w sąsiedztwie niskiej zabudowy i terenów zielonych - lasu, co zapewnia mieszkańcom ciszę i spokój. Łatwy dojazd do centrum miasta. W bliskiej odległości znajduje się przedszkole, szkoła, centrum handlowe i targ.

- pow. domu: ok. 360 m²,
- pow. działki: ok. 1100 m²

Układ pomieszczeń:

Parter: salon z kominkiem z wyjściem na duży taras, kuchnia z wyspą, biuro, łazienka z w.c., hall/korytarz, przedsiónek, garaż na dwa samochody, kotłownia i dodatkowe pomieszczenie gospodarcze.

Półpiętro: sypialnia z prywatną garderobą i osobna łazienka.

Piętro: 2 pokoje/sypialnie dzieci (w jednym z pokoi znajduje się garderoba), duży pokój telewizyjny, oraz nad całością duże pomieszczenie strychowe.

Dom wybudowano z wysokiej jakości materiałów. Dach spadzisty, na nim dachówka ceramiczna. Okna PCV z roletami zewnętrznymi. Dodatkowo zamontowano system solarny do podgrzewania wody, odkurzacz centralny, alarm i system nawadniania ogrodu.

Ogrzewanie: piec na ekogroszek oraz kominkowe (z płaszczem wodnym)

Dach: spadzisty, na nim dachówka ceramiczna.

Podłogi: na parterze: płytki i panele, na piętrze: panele, schody dębowe.

Dostępne media: prąd, woda, gaz, kanalizacja, internet.

Cała nieruchomość jest ogrodzona. Ogród ładnie zagospodarowany z placem zabaw dla dzieci.

W celu uzyskania pełnej informacji na temat oferowanej nieruchomości zapraszam na prezentację.

Cena: 1650000 zł do negocjacji.

Przedstawiona oferta cenowa ma charakter informacyjny, nie stanowi oferty handlowej w rozumieniu Art.66 par.1 Kodeksu Cywilnego.

Symbol	15/NMA/ODS	Stan budynku	BARDZO DOBRY
Typ nieruchomości	DOM	Rodzaj transakcji	SPRZEDAŻ
Status	AKTUALNA	Rodzaj rynku	WTÓRNY
Cena	1 580 000 PLN	Stara cena	1 650 000 PLN
Cena za m ²	4 388,89 PLN	Cena negocjowana	TAK
Kraj	POLSKA	Województwo	WIELKOPOLSKIE
Powiat	leszczyński	Gmina	Leszno

Miejscowość	Leszno	Kod pocztowy	64-100
Położenie	MIASTO	Budynki w sąsiedztwie	OSIEDLE DOMÓW JEDNORODZINNYCH
Pow. całkowita	360,00 m ²	Pow. działki	1 100,00 m ²
Typ domu	WOLNOSTOJĄCY	Przeznaczenie	MIESZKALNE
Rodzaj budynku	WILLA	Standard	BARDZO DOBRY
Konstrukcja budynku	MUROWANA	Technika budowy	TRADYCYJNA
Typ kuchni	POŁĄCZONA Z SALONEM	Wyposażenie kuchni	PEŁNE
Liczba łazienek	1	Liczba WC	1
Droga dojazdowa	ULICA OSIEDLOWA	Rodzaj nawierzchni	ASFALTOWA / KOSTKA
Liczba pokoi	6	Liczba pięter	1
Umeblowanie	NA ŻYCZENIE	Źródło c.w.	INNE
Ogrzewanie	KOMINEK, EKOGROSZEK	Forma własności	PEŁNA WŁASNOŚĆ
Rodzaj kanalizacji	MIEJSKA	Źródło wody	WODA MIEJSKA
Głośność okolicy	CICHE	Alarm	JEST
Wideofon	JEST	Drzwi antywłamaniowe	JEST
Rodzaj okien	PLASTIKOWE	Pokrycie dachu	DACHÓWKA CERAMICZNA
Kształt dachu	SKOŚNY	Poddasze	NIEUŻYTKOWE
Rodzaj podłogi	PANELE, TERAKOTA	Rodzaj ogrodzenia	MIESZANE
Czy jest KW	JEST	Garaż	JEST
Miejsc garażowych	2	Ogródek	JEST
Garderoba	JEST	Pomieszczenie gospodarcze	JEST
Kominek	JEST	Balkon	JEST
Taras	JEST	Strych	JEST
Widok na południe	JEST	Widok na zachód	JEST
Rolety	JEST		



Izabela Matuszewska
właściciel

503 511 602
biuro@nieruchomosci-matuszewska.pl